

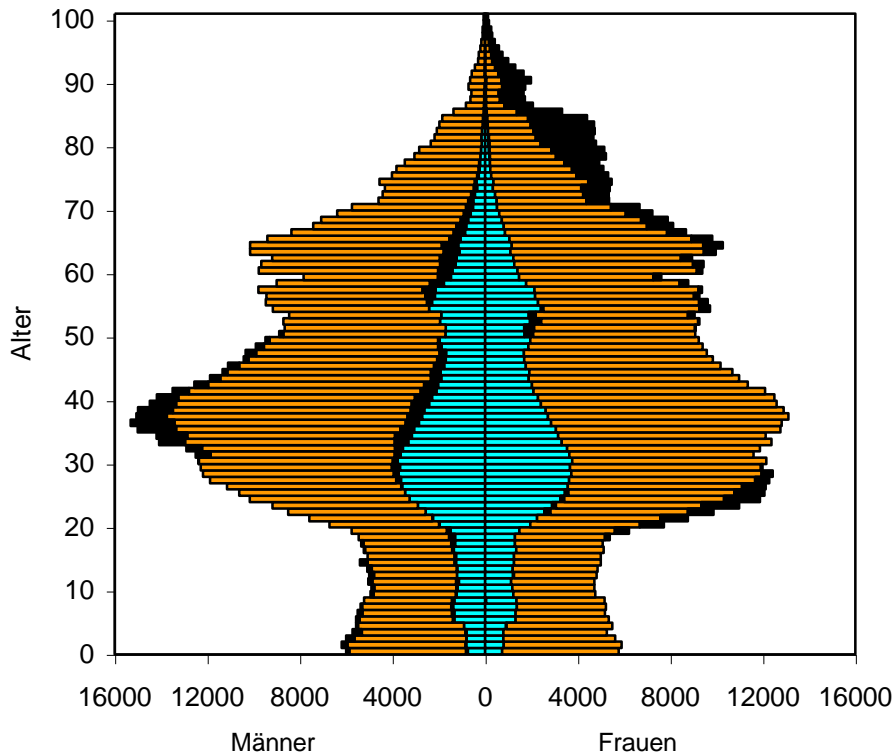
# Demographischer Wandel in München

Prognosen, Handlungsempfehlungen  
und konkrete Maßnahmen

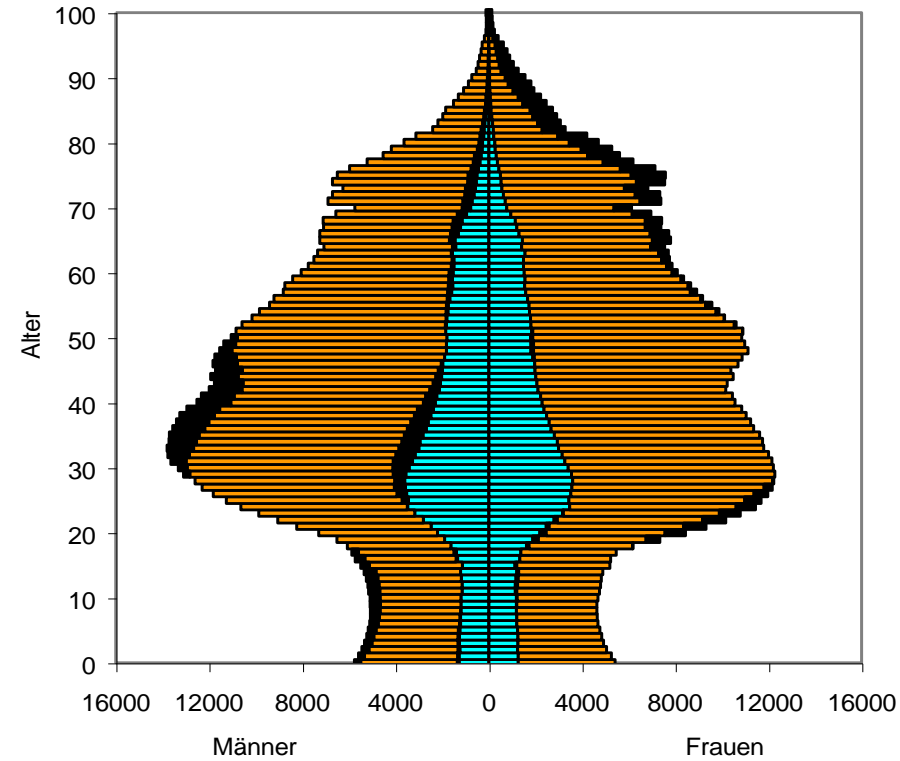
# Der demographische Wandel als Herausforderung für die lokale Politik



## Bevölkerung Münchens 2004



## Bevölkerung Münchens 2015



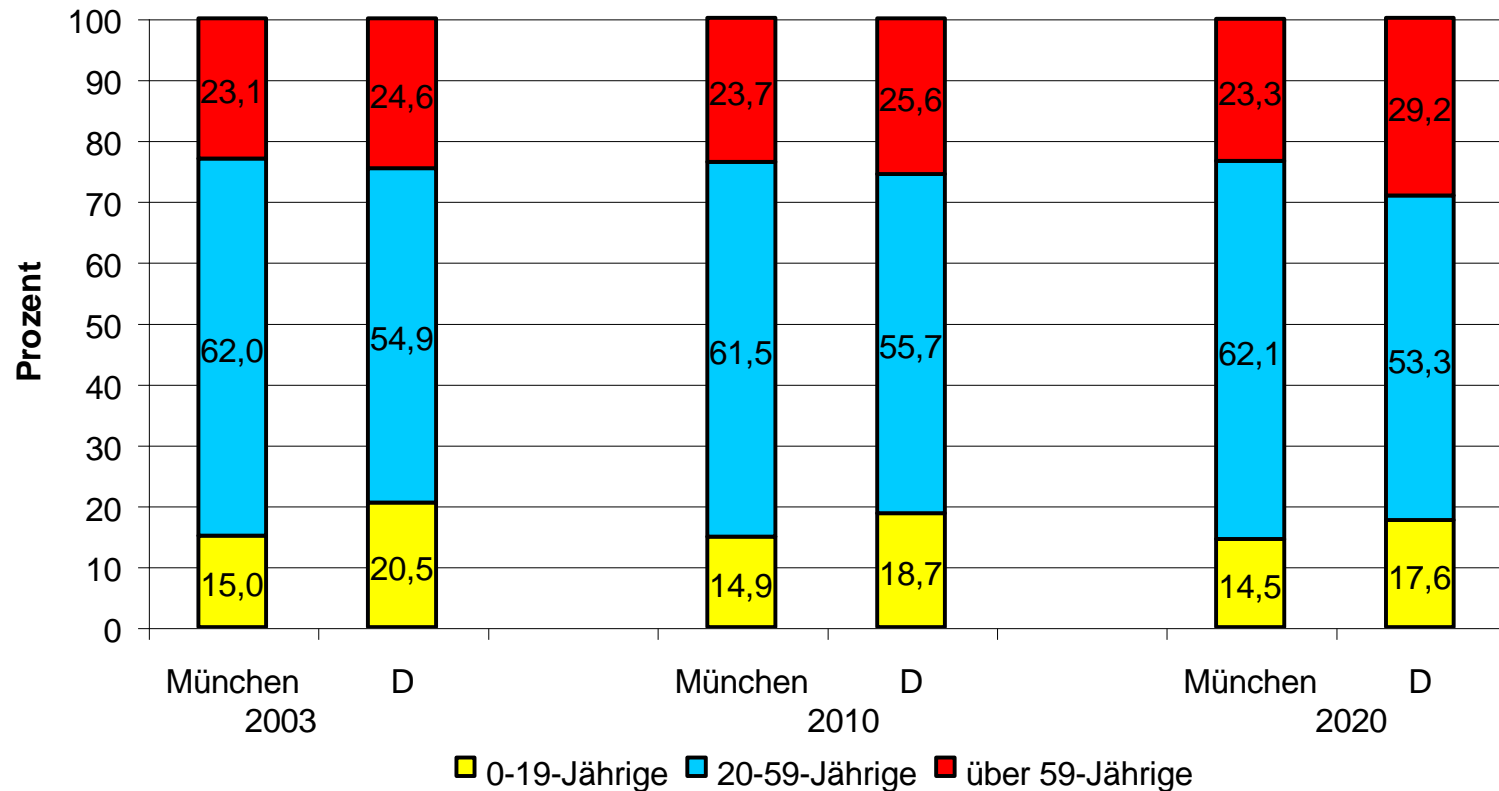
■ „Überschuss“ in den einzelnen Altersjahren

■ Deutsche

■ Ausländer/Ausländerinnen

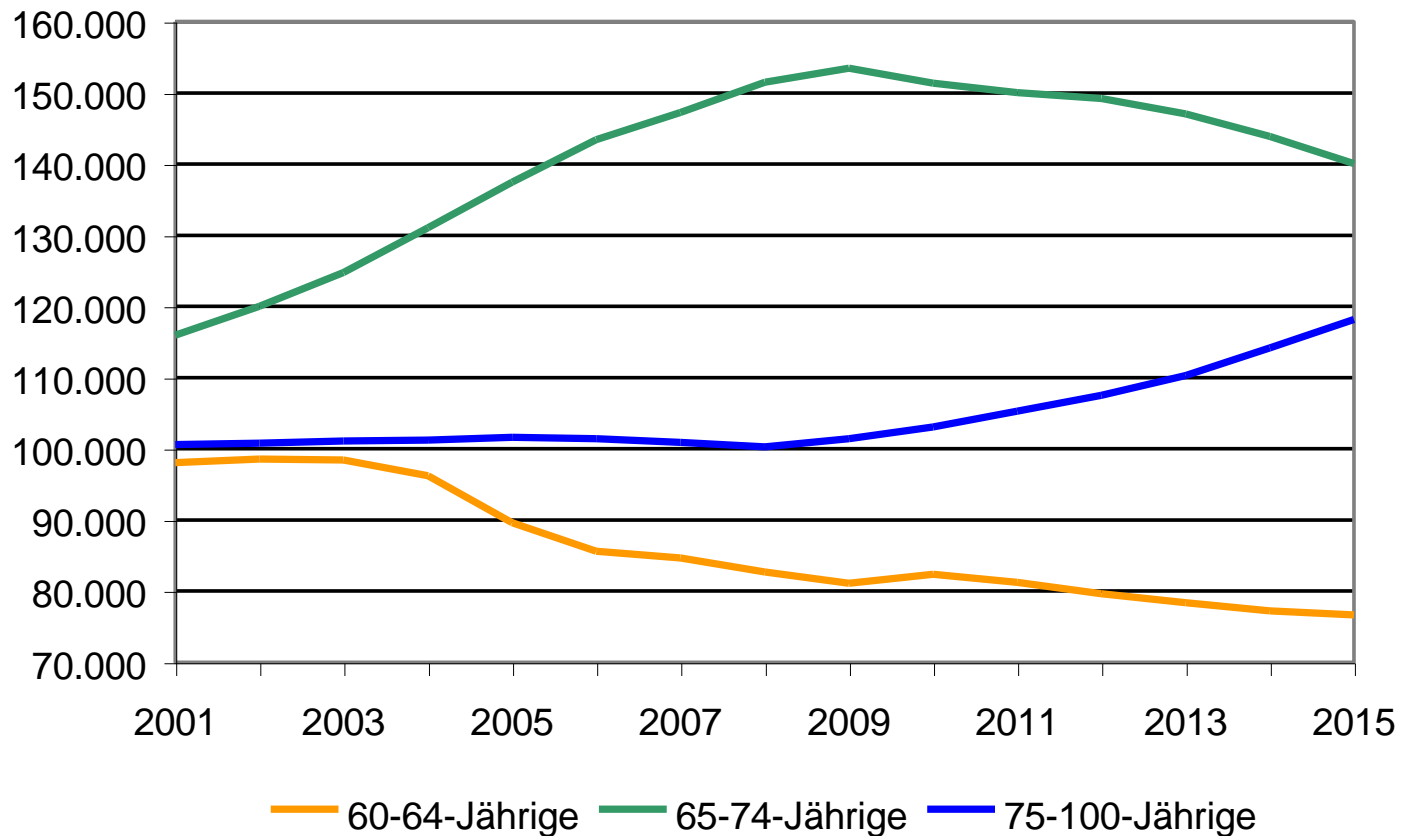
Quelle: Statistisches Amt der LHM, Planungsprognose 2002

## Veränderung der Altersstruktur in München und Deutschland



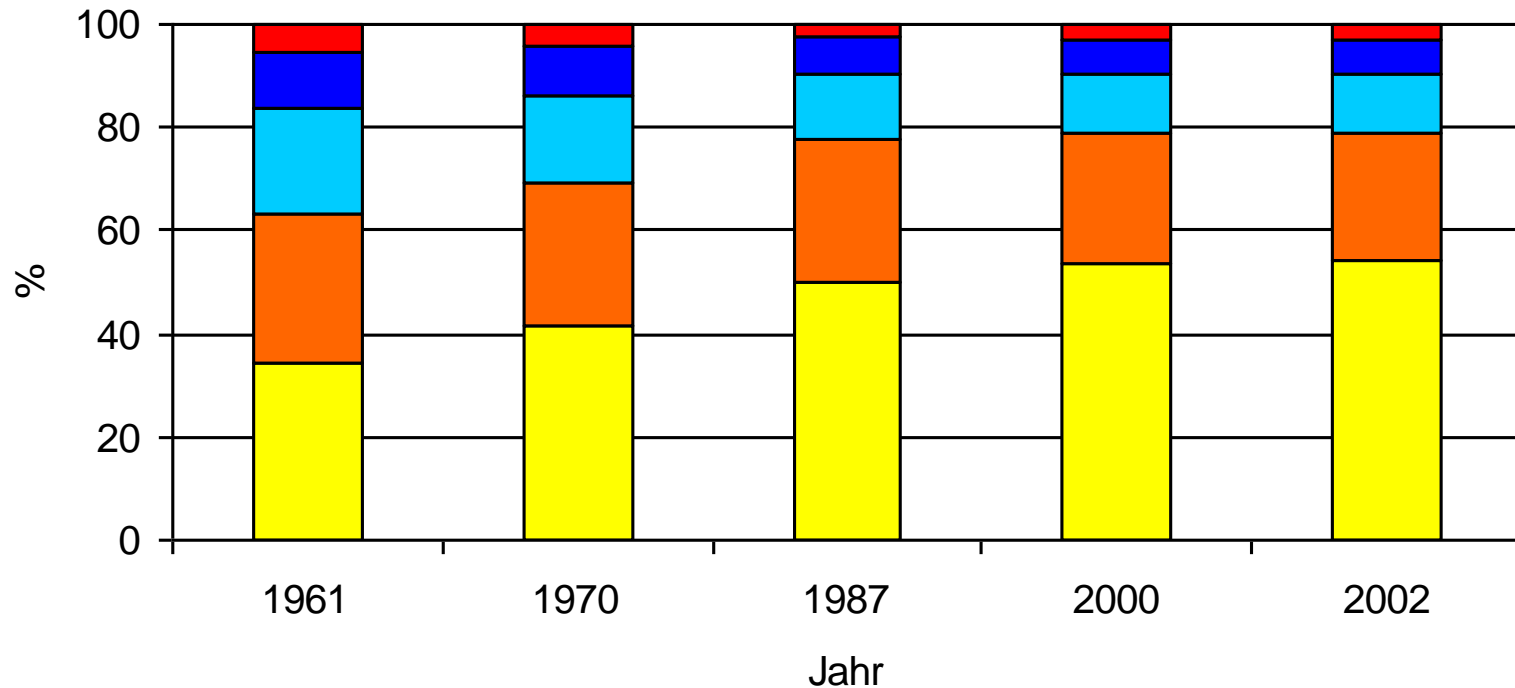
Quelle: ZIMAS; Statistisches Bundesamt, Planungsprognose 2002, 10. Koordinierte Bevölkerungsvorausberechnung

## Veränderung der Altersstruktur der älteren Menschen bis 2015



Quelle: Planungsprognose 2002

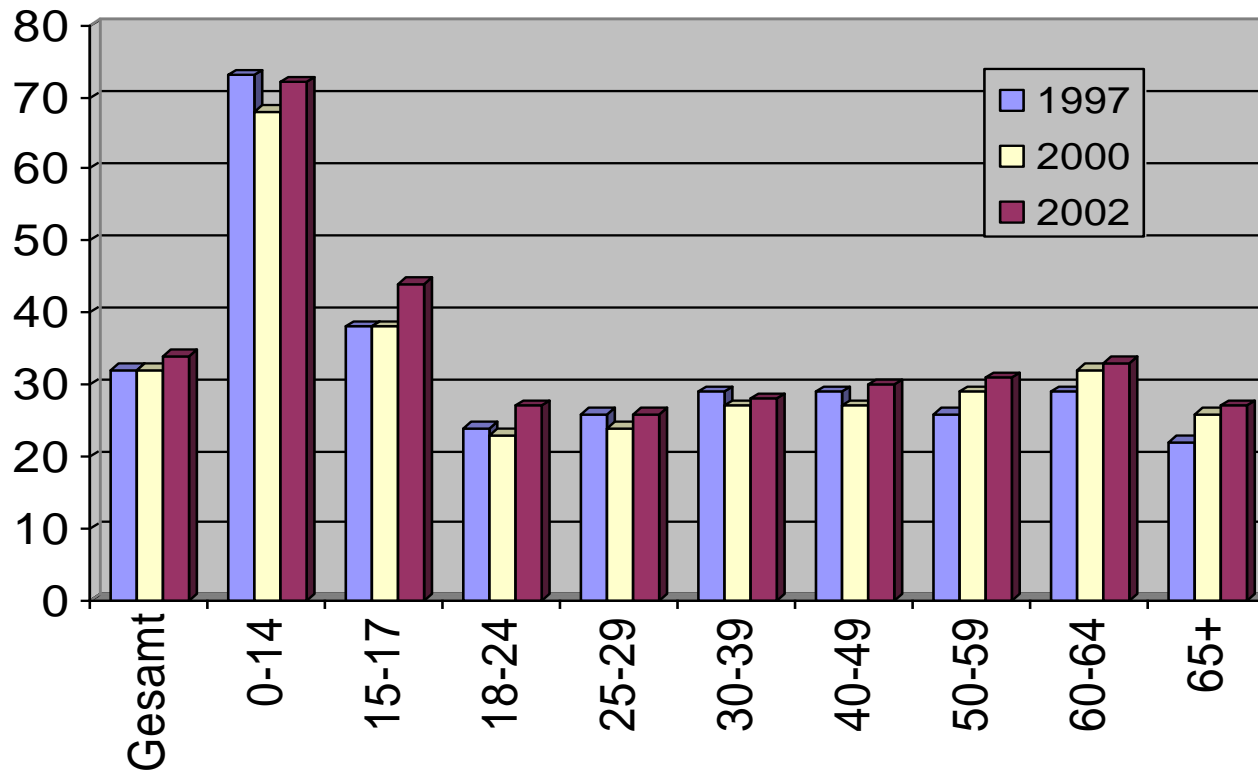
## Veränderung der Haushaltsgrößen in München



■ 1 Person ■ 2 Personen ■ 3 Personen ■ 4 Personen ■ 5 und mehr Personen

Quelle: Statistisches Amt München

## Altersstruktur der HLU-Empfänger in München (Dichte pro 1000 Ew.)



Quelle: Münchner Armutsberichte 1997-2002



## **Konsequenzen:**

**Was bedeuten diese demografischen Veränderungen  
für die Stadtplanung in München?**

Polarisierung und Differenzierung auf dem  
Wohnungsmarkt

Der Bedarf an bezahlbarem Wohnraum für ältere  
Menschen wird steigen

Es wird wichtiger werden, Familien bezahlbaren  
Wohnraum anzubieten



Altsein heute und morgen

Vielfältigere Lebensentwürfe älterer Menschen

Einrichtungen müssen veränderten Bedürfnissen  
gerecht werden

Steigender Bedarf an ambulanten und stationären  
Pflegeeinrichtungen

Integration gering qualifizierter Menschen, insbesondere Jugendlichen ohne Schulabschluss

Spracherwerb von Zuwanderern und ihren Kindern

Chancengleichheit von Männern und Frauen auf dem Arbeitsmarkt fördern

## Stärkung der Generationenbeziehungen

Generationensolidarität kann vor allem auf der  
Beziehungsebene gestärkt werden

Die Stadt kann die Bedingungen dafür schaffen:

- Gestaltung des Wohnumfelds,
- Gestaltung des öffentlichen Raums,
- Förderung des Bürgerschaftlichen Engagements

## Familien mit Kindern stärken

- Kinderbetreuungsangebot verbessern
- Kinderfreundliches Wohnumfeld
- Familiengerechtes Wohnen in der Stadt

**In München vollzieht sich der demografische Wandel  
anders als in Deutschland insgesamt.**

**Es besteht dennoch Handlungsbedarf  
und es gilt, die Zeit zu nützen.**